

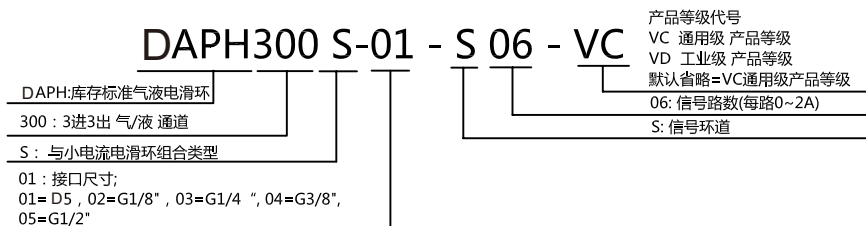
DAPH300S(3进3出气/液+电一体滑环)



DAPH300S 气/液+电 旋转接头, 可通D5、G1/8、G1/4、G3/8、G1/2大小管径, 且可以混合功率动力线、信号线、以太网、USB、工业总线、控制线、电磁阀、感应线等; 标准为法兰安装形式, 可定制空心轴安装。

能通过的介质有: 压缩空气、氢气、氮气、化学混合气体、蒸汽、冷却水、热水、热油、石油、硫酸、饮料等。

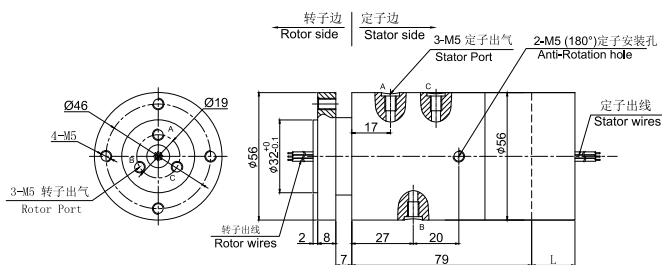
订购型号说明



3进3出, D5接头



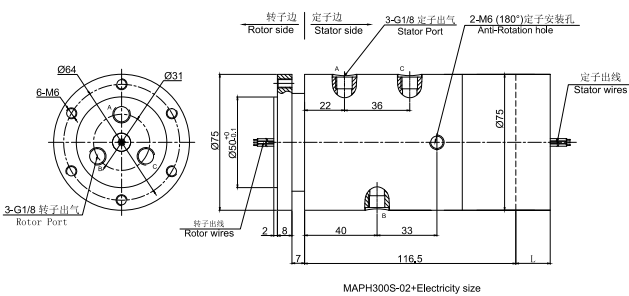
DAPH300S-01 尺寸图



3进3出, G1/8接头



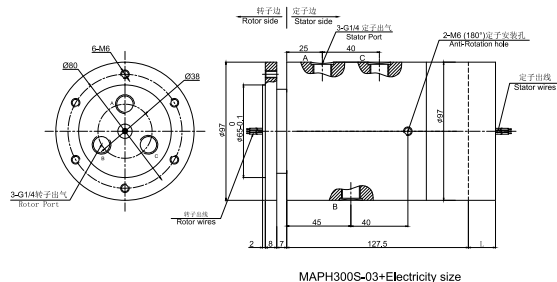
DAPH300S-02 尺寸图



3进3出, G1/4接头

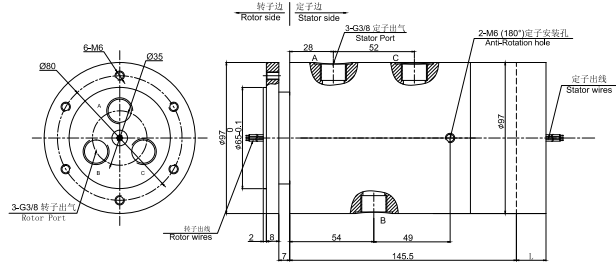


DAPH300S-03 尺寸图



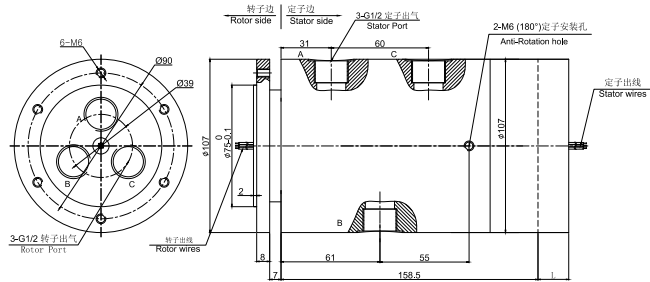
3进3出, G3/8接头

DAHP300S-04 尺寸图



3进3出, G1/2接头

DAHP300S-05 尺寸图



技术规格参数

旋转接头部分技术指标

| | | |
|---------|----------------------------|----------------|
| 参数 | 数值 | |
| 通道数 | 3进3出 | |
| 最大压力 | 10MPa (可定制高压), 真空 0.01torr | |
| 扭矩 | 与接口尺寸相关, 详细咨询技术 | |
| 电气技术指标 | | |
| 参数 | 数值 | 信号 |
| 额定电压 | 0~240VAC/VDC | 0~240VAC/VDC |
| 绝缘电阻 | ≥1000MΩ/500VDC | ≥1000MΩ/500VDC |
| 导线规格 | AWG28#镀锡铁氟龙 | AWG28#镀锡铁氟龙 |
| 导线长度 | 标准长度300mm (可根据要求调整) | |
| 绝缘强度 | 500VAC@50Hz, 60s | |
| 动态电阻变化值 | <0.01Ω | |

机械技术指标

| | |
|------|------------|
| 参数 | 数值 |
| 工作寿命 | 参考产品选型等级 |
| 额定转速 | 参考产品选型等级 |
| 工作温度 | -30°C~80°C |
| 工作湿度 | 0~85% RH |
| 接触材料 | 贵金属 |
| 壳体材料 | 铝合金 |
| 防护等级 | IP51 |

选型表

| DAPH300S-XX 气液电一体滑环选型表 | | | | |
|--|--------|-----|-------|-----------------|
| 1) XX=01,接头大小=D5, 气管规格3~6mm 2) XX=02,接头大小=G1/8, 气管规格3~10mm | | | | |
| 3) XX=03,接头大小=G1/4, 气管规格3~12mm 4) XX=04,接头大小=G3/8, 气管规格3~16mm | | | | |
| 5) XX=05,接头大小=G1/2, 气管规格3~20mm | | | | |
| 型号 | 气(液)通道 | 10A | 信号或2A | 电部分长度(L)见图纸(mm) |
| DAPH300S-XX-S06 | 3进3出 | 0 | 6 | 19 |
| DAPH300S-XX-S12 | 3进3出 | 0 | 12 | 26 |
| DAPH300S-XX-S18 | 3进3出 | 0 | 18 | 33 |
| DAPH300S-XX-S24 | 3进3出 | 0 | 24 | 43.6 |
| DAPH300S-XX-S36 | 3进3出 | 0 | 36 | 57.3 |
| DAPH300S-XX-S56 | 3进3出 | 0 | 56 | 85.7 |

注：N个10A 电流环并起来可作为1路N*10A电流环使用；比如：2环10A 并起来做作为 1路20A 使用。
10A和信号(SA) 可以任意组合，最大可到96路，详细请咨询客服。可在标准产品上进行非标定制，请咨询客服。

| 产品等级代号 | 最高转速 | 工作寿命 | 密封件 |
|----------|--------|--------|-----------|
| VC (通用级) | 100RPM | 1000万转 | 国内知名品牌密封件 |
| VD (工业级) | 300RPM | 3000万转 | 进口密封件 |

各环路导线色码表

| 环道 | 1 | 2 | 3 | 4 | 5 | 6 | 7 | 8 | 9 | 10 | 11 | 12 |
|----|---|---|---|---|---|---|---|----|---|----|----|----|
| 颜色 | 红 | 绿 | 黄 | 紫 | 灰 | 黑 | 蓝 | 深蓝 | 棕 | 橙 | 白 | 土黄 |

注：6个颜色为一组，分别序号1...6，下一组从7...12，重复前6个颜色，每组用号码管作为组序号标识。

非标定制可选项

*注：以下特别要求均可定制，交期会增加3~15天不等，费用增加5%~50%不等，本公司大部分基础配件都有标准化，模块化，非标定制也可大大减少成本和交期。

- ① 可定制转子和定子的出线方式及出线长度。
- ② 由于结构的限制，可按照指定长度或者高度或者外径定制。
- ③ 最大可支持200路功率电流或者信号。
- ④ 可选航空插头，端子和热缩管。
- ⑤ 安川，松下，西门子等伺服系统信号，功率线以及编码器线混合滑环。
- ⑥ 可混合高速率数据传输（包括以太网，USB，RS232,RS485,Profibus，CanBUS,CANOPEN，DeviceNET，CC-LINK，ProfiNET，EtherCAT等各类工业总线）。
- ⑦ 温控信号，热电偶信号混合。
- ⑧ 防震，高温等特殊环境定制。
- ⑨ 可与气压、液压旋转接头混合一体气液电滑环。
- ⑩ 高温定制可达500度。
- ⑪ 高压可定制到110kV。
- ⑫ 高速10000RPM。
- ⑬ 电流最大可到5000安培（A）。
- ⑭ 军工级别。
- ⑮ 防水，水下模式可选，IP65,IP68 可选。
- ⑯ 不锈钢壳体要求。